



Ing. Jiří Soukup
autorizovaný inženýr dopravních staveb
projektant dopravních staveb
Jelínkova 1875, Sokolov, 356 01
IČO: 737 11 870
telefon: +420 605 855 558
email: jiri.soukup.pds@gmail.com

Investor: Krajská správa a údržba silnic Karlovarského kraje,
příspěvková organizace
Sokolov, Chebská 282, 356 04

III/2206 + III/2204 Rekonstrukce křižovatky Děpolovice

Příloha:

TABULKA ŠACHET

Datum:	12/2016	Číslo paré:
Číslo zakázky:	2015026	
Kraj:	Karlovarský	
k.ú.:	Děpolovice	
Generální projektant:	Ing. Jiří Soukup	
Odpovědný projektant:	Ing.Jiří Soukup	
Soubor:	Situace KOM 2015026 DSP.dwg	
Formát:	9 x A4	Stupeň PD: DSP/DPS
Měřítko:		Číslo výkresu: D.1.7


TABULKA ŠACHET				Šachtové dílce							Prefa Brno a. s.					
Poř.	Označení šachty	Kóta terénu	Umístění	Kóta poklopu	Kóta dna vývodu	Kóta dna	Výška šachty	Vyrovnávací prstenec pro poklop šachty		Šachtový kónus zákrytová deska		Šachtová skruž		Stupadla	Šachtové dno uložení dna elastomerové těsnění	
		[m n.n.]		[m n.n.]	[m n.n.]	[m n.n.]	[m]		Ks		Ks		Ks			Ks
1	RŠ	491.37	vozovka h = 0.0 m	491.36	489.73	489.73	1.63	TBW-Q.1 63/8 TBW-Q.1 63/6	1 1	TBR-Q.1 100-63/58	1	TBS-Q.1 100/25	1	ocel. s PE	TBZ-Q.1 100/525 KOM tl.15cm podkladový beton těsnění pro DN 1000	1 2
	Celkem							TBW-Q.1 63/8 TBW-Q.1 63/6	1 1	TBR-Q.1 100-63/58	1	TBS-Q.1 100/25	1		TBZ-Q.1 100/525 KOM tl.15cm těsnění pro DN 1000	1 2


TABULKA ŠACHET				Šachtové dílce							Prefa Brno a. s.					
Poř.	Označení šachty	Kóta terénu	Umístění	Kóta poklopu	Kóta dna vývodu	Kóta dna	Výška šachty	Vyrovnávací prstenec pro poklop šachty		Šachtový kónus zákrytová deska		Šachtová skruž		Stupadla	Šachtové dno uložení dna elastomerové těsnění	
		[m n.n.]		[m n.n.]	[m n.n.]	[m n.n.]	[m]		Ks		Ks		Ks			Ks
1	RŠ	491.37	vozovka h = 0.0 m	491.36	489.73	489.73	1.63	TBW-Q.1 63/8 TBW-Q.1 63/6	1 1	TBR-Q.1 100-63/58	1	TBS-Q.1 100/25	1	ocel. s PE	TBZ-Q.1 100/525 KOM tl.15cm podkladový beton těsnění pro DN 1000	1 2
	Celkem							TBW-Q.1 63/8 TBW-Q.1 63/6	1 1	TBR-Q.1 100-63/58	1	TBS-Q.1 100/25	1		TBZ-Q.1 100/525 KOM tl.15cm těsnění pro DN 1000	1 2


TABULKA ŠACHET				Šachtové dílce							Prefa Brno a. s.					
Poř.	Označení šachty	Kóta terénu	Umístění	Kóta poklopu	Kóta dna vývodu	Kóta dna	Výška šachty	Vyrovnávací prstenec pro poklop šachty		Šachtový kónus zákrytová deska		Šachtová skruž		Stupadla	Šachtové dno uložení dna elastomerové těsnění	
		[m n.n.]		[m n.n.]	[m n.n.]	[m n.n.]	[m]		Ks		Ks		Ks			Ks
1	RŠ	491.37	vozovka h = 0.0 m	491.36	489.73	489.73	1.63	TBW-Q.1 63/8 TBW-Q.1 63/6	1 1	TBR-Q.1 100-63/58	1	TBS-Q.1 100/25	1	ocel. s PE	TBZ-Q.1 100/525 KOM tl.15cm podkladový beton těsnění pro DN 1000	1 2
	Celkem							TBW-Q.1 63/8 TBW-Q.1 63/6	1 1	TBR-Q.1 100-63/58	1	TBS-Q.1 100/25	1		TBZ-Q.1 100/525 KOM tl.15cm těsnění pro DN 1000	1 2


TABULKA ŠACHET				Šachtové dílce								Prefa Brno a. s.				
Poř.	Označení šachty	Kóta terénu	Umístění	Kóta poklopu	Kóta dna vývodu	Kóta dna	Výška šachty	Vyrovnávací prstenec pro poklop šachty		Šachtový kónus zákrytová deska		Šachtová skruž		Stupadla	Šachtové dno uložení dna elastomerové těsnění	
		[m n.m.]		[m n.m.]	[m n.m.]	[m n.m.]	[m]		Ks		Ks		Ks			Ks
1	RŠ	491.37	vozovka h = 0.0 m	491.36	489.73	489.73	1.63	TBW-Q.1 63/8 TBW-Q.1 63/6	1 1	TBR-Q.1 100-63/58	1	TBS-Q.1 100/25	1	ocel. s PE	TBZ-Q.1 100/525 KOM tl.15cm podkladový beton těsnění pro DN 1000	1 2
	Celkem							TBW-Q.1 63/8 TBW-Q.1 63/6	1 1	TBR-Q.1 100-63/58	1	TBS-Q.1 100/25	1		TBZ-Q.1 100/525 KOM tl.15cm těsnění pro DN 1000	1 2




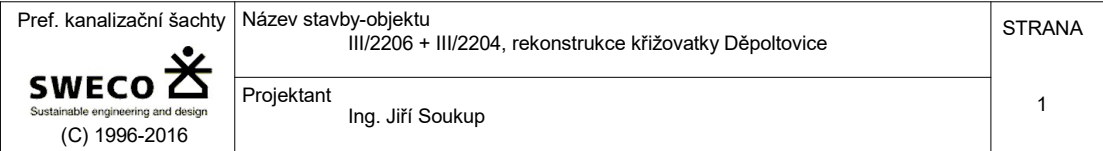
Pref. kanalizační šachty  Sustainable engineering and design (C) 1996-2016	Název stavby-objektu III/2206 + III/2204, rekonstrukce křižovatky Děpoltovice	STRANA
	Projektant Ing. Jiří Soukup	1

Pref. kanalizační šachty  Sustainable engineering and design (C) 1996-2016	Název stavby-objektu III/2206 + III/2204, rekonstrukce křižovatky Děpoltovice	STRANA
	Projektant Ing. Jiří Soukup	1

Pref. kanalizační šachty  Sustainable engineering and design (C) 1996-2016	Název stavby-objektu III/2206 + III/2204, rekonstrukce křižovatky Děpoltovice	STRANA
	Projektant Ing. Jiří Soukup	1

Pref. kanalizační šachty 	Název stavby-objektu III/2206 + III/2204, rekonstrukce křižovatky Děpoltovice	STRANA
	Projektant Ing. Jiří Soukup	1

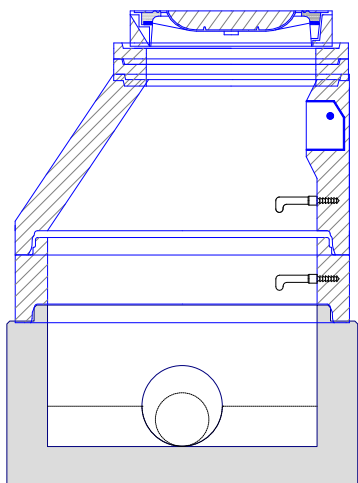
Pref. kanalizační šachty 	Název stavby-objektu III/2206 + III/2204, rekonstrukce křižovatky Děpoltovice	STRANA
	Projektant Ing. Jiří Soukup	1



TABULKA SESTAV ŠACHET

Prefa Brno a. s.

Šachta č.1 RŠ



dno TBZ-Q.1 100/525 KOM tl.15c	1
skruž TBS-Q.1 100/25	1
kónus TBR-Q.1 100-63/58	1
vyr.prst. TBW-Q.1 63/8	1
vyr.prst. TBW-Q.1 63/6	1
poklop Standard D400 KDM02	1
těsnění pro DN 1000	2
kóta dna	489.73 m
kóta terénu	491.37 m
rozdíl kót	1.64 m
převýšení nad terénem	0.00 m
výška šachty	1.63 m
stavební výška	1.78 m



PREFA BRNO

...jsme tam, kde vy stavíte

Pref. kanalizační šachty

SWECO 
Sustainable engineering and design
(C) 1996-2016

Název stavby-objektu
III/2206 + III/2204, rekonstrukce křižovatky Děpoltovice

Projektant
Ing. Jiří Soukup

STRANA

2